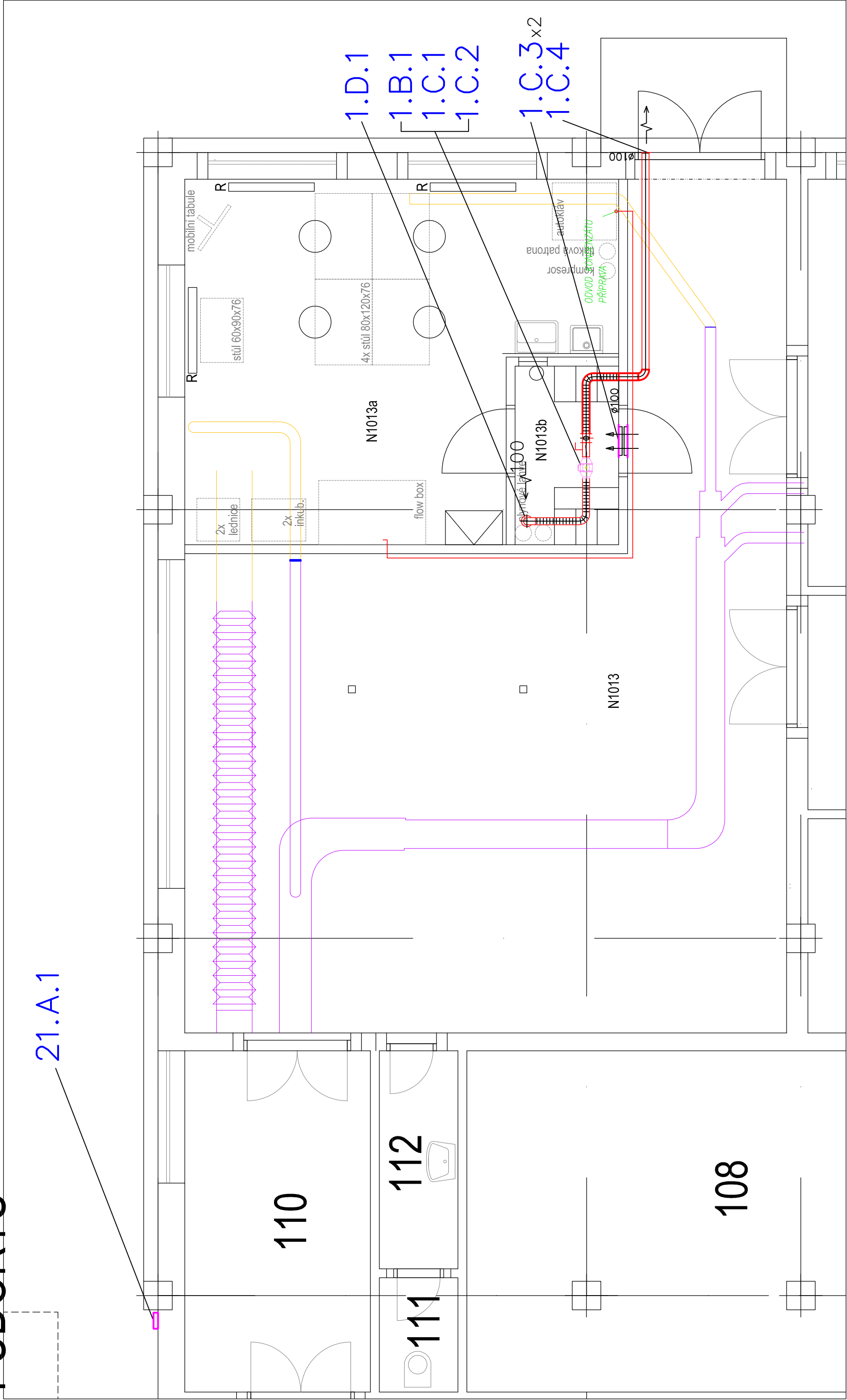


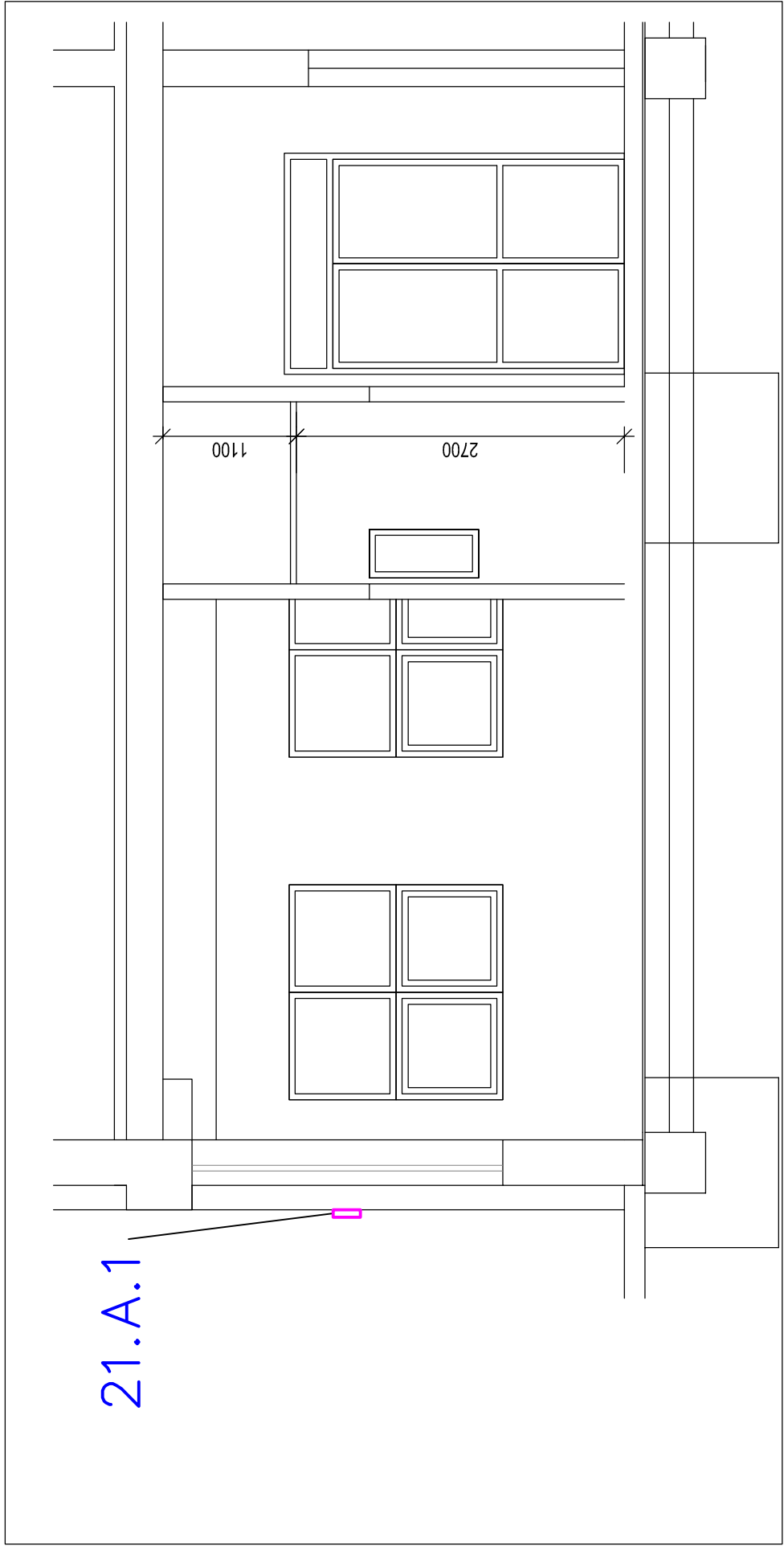
PŮDORYS

21.A.1

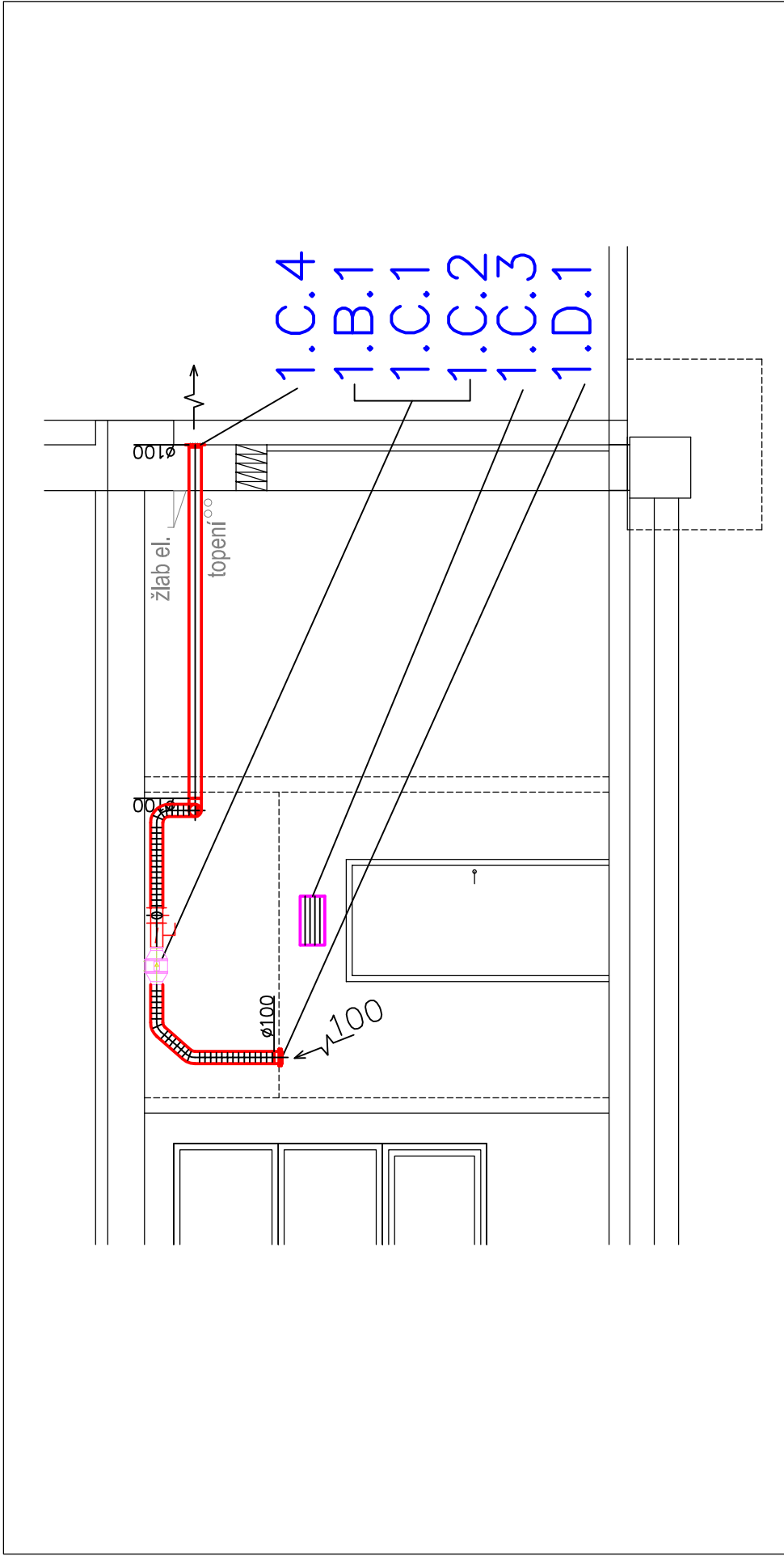


ŘEZ A-A + SCHÉMA

21.A.1



ŘEZ B-B



LEGENDA MÍSTNOSTÍ

ČM	NÁZEV MÍSTNOSTI	PLOCHA (m²)	PODLAHA	STĚNY
N1010a	STOLÁRNA REKTORÁTU	89.1	SIKAFLOOR 2053	OMÍTKA
N1010b	MIKROBIOLOGICKÁ LABORATOR	26.0	VINOLOVÉ PÁSY	OMÍTKA A OMÝVATELNÝ NÁTER
N1010c	ŠATNA	3.6	VINOLOVÉ PÁSY	OMÍTKA A OMÝVATELNÝ NÁTER

POZNÁMKY:

- Veškeré prostory VZT potrubí požárně dělicími konstrukcemi musí být dozděny a odděleny požárním tmelem s požadovanou požární odolností.
- Ke všem prvkům zdroje chladu a regulačním armaturám musí být zajištěn přístup.
- Standardně je potrubí rozvodu chladu v jednotlivých podlažích vedeno těsně pod stávajícími podlahy a klesá pouze při křížení s dalšími prořezáními.
- Potrubí odvodu kondenzátu je vedeno od budoucí vnitřní jednotky ve spodu. Minimální spád je 0,5 ‰
- Příprava konzole pro budoucí venkovní jednotku na fasádě v místě elektrokrabice pro ukončení silového kabelu.
- Potrubí odvodu kondenzátu je je přichyceno objímkami ke stěnám.
- Vzhledem k tomu, že se jedná o instalaci nové technologie do stávajících prostor, je nutné brát zřetel na již instalované technologie. V případě nutnosti změn potrubních tras a umístění zařízení je nutné změny konzultovat s projektantem.
- Napojení ventilátoru bude provedeno přes pružné manžety.
- K ventilátoru a regulační klapce musí být zajištěn přístup – revizní otvor v podhledu, rastrové podhledy atd.
- Rozvod VZT je zavešen pomocí závitových tyčí a natloukacích hmoždinek. Pod rozvodem VZT jsou nosné profily.
- Potrubí vedené z prostoru šatny musí být vedené pod průvlakem skrze obvodovou zeď ven na fasádu objektu.
- Všechna VZT a CHL zařízení musí splňovat platné ČSN a hygienické předpisy i v oblasti hluku.
- Stávající potrubí zasahující do nově vzniklých místností se demontují a na určitých místech se zaslepí. Současně se i zkrátí kolejničky od textilní výstky, aby nezasahovala do nově vzniklé místností.

LEGENDA CHLAZENÍ

- odvod kondenzátu (příprava)
- krabicová rozvodka pro ukončení silového přívodu

LEGENDA VZDUCHOTECHNIKA

- odvod vzduchu m³/hod
- přívod vzduchu m³/hod
- VZT potrubí čtyřhranné
- VZT potrubí odpadní vzduch
- VZT potrubí kruhové SPIRO
- VZT potrubí ohebné
- potrubní ventilátor
- regulační klapka ruční
- zpětná klapka
- talířový ventil
- stěnová mřížka
- protidešťová žaluzie
- zaslepení potrubí
- demontáž potrubí
- stávající potrubí

Revize 1



URBAN CELIKOVSKÝ
ARCHITEKTI

NÁZEV AKCE: MIKROBIOLOGICKÁ LABORATOŘ V OBJ. P. MENDELOVY UNIVERZITY V BRNĚ			
PROJEKTANT:	Ing.arch. Lukáš Urban	STAVEBNÍK: Mendelova univerzita v Brně	STUPEN: Dokumentace pro provádění staveb
	Ing.arch. Martin Čelíkowský	Zemědělská 1665/1, 613 00, Brno	DATUM: 12.2016
	Tomešova 563/2b, Brno	MÍSTO STAVBY:	MÉRITKO: 1:50
	atelier@urban-celikovsky.cz	Zaměstláská 1665/1, 613 00, Brno	VYPRACOVAL: Ing. Petr Šilbermáj
NÁZEV VÝKRESU: PŮDORYS A ŘEZY VZDUCHOTECHNIKY A CHLAZENÍ	D.1.4b-101		

www.urban-celikovsky.cz